

ГРАФИЧЕСКОЕ ОПИСАНИЕ
местоположения границ населенных пунктов, территориальных
зон, особо охраняемых природных территорий, зон с особыми
условиями использования территории

(наименование объекта, местоположение границ которого описано (далее - объект)

Раздел 1

Сведения об объекте		
№ п/п	Характеристики объекта	Описание характеристик
1	2	3
1	Местоположение объекта	Пермский край, Пермский городской округ, Пермь город.
2	Площадь объекта ± величина погрешности определения площади ($P \pm \Delta P$)	—
3	Иные характеристики объекта	<p>Вид объекта реестра границ: Граница публичного сервитута</p> <p>Кадастровый номер квартала: 59:01:4410882</p> <p>Вид или наименование публичного сервитута по документу: Зона публичного сервитута для размещения объекта: Тепловая сеть, сеть горячего и холодного водоснабжения. Технологический комплекс в составе: тепловая сеть протяженностью 615 м, сеть горячего водоснабжения протяженностью 237 м, сеть холодного водоснабжения протяженностью 140 м. с кадастровым номером 59:01:4410882:713</p> <p>Орган, принявший решение об установлении публичного сервитута: Департамент земельных отношений администрации г. Перми</p> <p>Цель установления публичного сервитута: Размещение объектов электросетевого хозяйства, тепловых сетей, водопроводных сетей, сетей водоотведения, линий и сооружений связи, линейных объектов системы газоснабжения, нефтепроводов и нефтепродуктопроводов, их неотъемлемых технологических частей, если указанные объекты являются объектами федерального, регионального или местного значения, либо необходимы для организации электро-, газо-, тепло-, водоснабжения населения и водоотведения, подключения (технологического присоединения) к сетям инженерно-технического обеспечения, либо переносятся в связи с изъятием земельных участков, на которых они ранее располагались, для государственных или муниципальных нужд (далее также - инженерные сооружения)</p> <p>Срок публичного сервитута: продолжительность: 49 лет</p> <p>Обладатель публичного сервитута: Юридическое лицо, зарегистрированное в Российской Федерации Публичное акционерное общество "Т Плюс" (ИНН: 6315376946, ОГРН: 1056315070350, адрес эл. почты: Natalya.Emelyanova@tplusgroup.ru, почтовый адрес: 143421, Московская обл, г.о. Красногорск, тер. автодорога Балтия, км. 26-й, д.5 стр.3, офис 506).</p>

Раздел 2

Сведения о местоположении границ объекта

1. Система координат МСК-59, зона 2

2. Сведения о характерных точках границ объекта

Обозначение характерных точек границ	Координаты, м		Метод определения координат характерной точки	Средняя квадратическая погрешность положения характерной точки (Mt), м	Описание обозначения точки на местности (при наличии)
	X	Y			
1	2	3	4	5	6
1					
1	512 923,66	2 233 510,02	Аналитический метод	0,10	—
2	512 918,72	2 233 502,30		0,10	
3	512 923,77	2 233 499,07		0,10	
4	512 928,76	2 233 506,88		0,10	
5	512 930,18	2 233 509,26		0,10	
6	512 932,39	2 233 510,78		0,10	
7	512 939,13	2 233 522,65		0,10	
8	512 946,03	2 233 536,88		0,10	
9	512 953,23	2 233 548,89		0,10	
10	512 970,04	2 233 577,40		0,10	
11	512 964,87	2 233 580,45		0,10	
12	512 948,07	2 233 551,95		0,10	
13	512 940,75	2 233 539,74		0,10	
14	512 933,81	2 233 525,45		0,10	
15	512 927,85	2 233 514,94		0,10	
16	512 925,70	2 233 513,46		0,10	
1	512 923,66	2 233 510,02		0,10	
2					
17	512 939,78	2 233 654,88	Аналитический метод	0,10	—
18	512 936,63	2 233 649,77		0,10	
19	512 952,69	2 233 639,90		0,10	
20	512 956,00	2 233 645,25		0,10	
21	512 958,45	2 233 643,86		0,10	
22	512 958,29	2 233 643,60		0,10	
23	512 963,42	2 233 640,49		0,10	
24	512 966,77	2 233 646,02		0,10	
25	512 953,94	2 233 653,33		0,10	
26	512 950,73	2 233 648,14		0,10	
17	512 939,78	2 233 654,88		0,10	
3					
27	512 954,70	2 233 677,40	Аналитический метод	0,10	—
28	512 985,08	2 233 671,75		0,10	
29	512 991,03	2 233 660,09		0,10	
30	512 996,38	2 233 662,82		0,10	
31	512 990,67	2 233 673,99		0,10	
32	512 996,75	2 233 681,00		0,10	
33	513 044,05	2 233 652,15		0,10	
34	513 041,47	2 233 647,86		0,10	
35	513 051,59	2 233 641,36		0,10	
36	513 032,95	2 233 609,05		0,10	
37	513 040,05	2 233 604,55		0,10	
38	513 033,97	2 233 595,63		0,10	
39	513 026,30	2 233 583,95		0,10	
40	513 017,41	2 233 588,69		0,10	
41	513 014,59	2 233 583,39		0,10	
42	513 028,30	2 233 576,09		0,10	

Раздел 2

Сведения о местоположении границ объекта					
1	2	3	4	5	6
43	513 038,95	2 233 592,29	Аналитический метод	0,10	—
44	513 048,49	2 233 606,29		0,10	
45	513 041,03	2 233 611,03		0,10	
46	513 059,65	2 233 643,32		0,10	
47	513 049,61	2 233 649,76		0,10	
48	513 052,25	2 233 654,17		0,10	
49	512 995,55	2 233 688,76		0,10	
50	512 985,94	2 233 677,69		0,10	
51	512 955,80	2 233 683,30		0,10	
27	512 954,70	2 233 677,40		0,10	
4					
52	512 891,12	2 233 487,53	Аналитический метод	0,10	—
53	512 896,61	2 233 485,10		0,10	
54	512 903,22	2 233 500,04		0,10	
55	512 912,78	2 233 494,62		0,10	
56	512 910,93	2 233 491,20		0,10	
57	512 934,10	2 233 478,33		0,10	
58	512 928,69	2 233 468,45		0,10	
59	512 928,67	2 233 468,46		0,10	
60	512 927,25	2 233 465,83		0,10	
61	512 925,66	2 233 462,92		0,10	
62	512 925,69	2 233 462,91		0,10	
63	512 909,32	2 233 432,45		0,10	
64	512 904,58	2 233 435,03		0,10	
65	512 901,30	2 233 428,82		0,10	
66	512 906,60	2 233 426,02		0,10	
67	512 907,04	2 233 426,85		0,10	
68	512 911,74	2 233 424,29		0,10	
69	512 931,24	2 233 460,58		0,10	
70	512 931,97	2 233 460,27		0,10	
71	512 943,36	2 233 455,27		0,10	
72	512 953,63	2 233 472,66		0,10	
73	512 967,88	2 233 496,78		0,10	
74	512 977,05	2 233 491,30		0,10	
75	513 001,76	2 233 535,36		0,10	
76	512 991,10	2 233 542,34		0,10	
77	512 987,82	2 233 537,32		0,10	
78	512 993,78	2 233 533,42		0,10	
79	512 974,83	2 233 499,62		0,10	
80	512 970,55	2 233 502,17		0,10	
81	512 965,92	2 233 505,25		0,10	
82	512 948,47	2 233 475,72		0,10	
83	512 940,90	2 233 462,91		0,10	
84	512 937,06	2 233 464,59		0,10	
85	512 937,08	2 233 464,63		0,10	
86	512 934,33	2 233 465,79		0,10	
87	512 934,12	2 233 465,88		0,10	
88	512 940,44	2 233 477,42		0,10	
89	512 941,19	2 233 477,01		0,10	
90	512 946,93	2 233 473,77		0,10	
91	512 964,71	2 233 504,37		0,10	
92	512 972,37	2 233 516,12		0,10	
93	512 967,35	2 233 519,40		0,10	
94	512 959,59	2 233 507,51		0,10	
95	512 944,71	2 233 481,91		0,10	

Раздел 2

Сведения о местоположении границ объекта					
1	2	3	4	5	6
96	512 944,13	2 233 482,23	Аналитический метод	0,10	—
97	512 925,48	2 233 492,72		0,10	
98	512 924,31	2 233 490,63		0,10	
99	512 919,03	2 233 493,56		0,10	
100	512 919,52	2 233 494,49		0,10	
101	512 918,92	2 233 494,81		0,10	
102	512 920,30	2 233 497,25		0,10	
103	512 905,80	2 233 505,48		0,10	
104	512 910,08	2 233 513,83		0,10	
105	512 904,74	2 233 516,57		0,10	
106	512 900,58	2 233 508,45		0,10	
107	512 900,42	2 233 508,54		0,10	
108	512 899,11	2 233 505,58		0,10	
109	512 897,78	2 233 502,99		0,10	
110	512 897,93	2 233 502,91		0,10	
52	512 891,12	2 233 487,53	0,10		
5					
111	512 853,62	2 233 508,31	Аналитический метод	0,10	—
112	512 867,39	2 233 500,21		0,10	
113	512 869,01	2 233 502,82		0,10	
114	512 875,25	2 233 499,31		0,10	
115	512 874,18	2 233 497,38		0,10	
116	512 874,18	2 233 497,38		0,10	
117	512 872,98	2 233 495,23		0,10	
118	512 881,82	2 233 490,10		0,10	
119	512 884,08	2 233 495,72		0,10	
120	512 895,07	2 233 522,96		0,10	
121	512 889,51	2 233 525,20		0,10	
122	512 880,62	2 233 503,17		0,10	
123	512 866,93	2 233 510,88		0,10	
124	512 865,37	2 233 508,35		0,10	
125	512 856,67	2 233 513,48		0,10	
111	512 853,62	2 233 508,31	0,10		
3. Сведения о характерных точках части (частей) границы объекта					
1	2	3	4	5	6
—	—	—	—	—	—

Раздел 3

Сведения о местоположении измененных (уточненных) границ объекта

1. Система координат МСК-59, зона 2

2. Сведения о характерных точках границ объекта

Обозначение характерных точек границы	Существующие координаты, м		Измененные (уточненные) координаты, м		Метод определения координат характерной точки	Средняя квадратическая погрешность положения характерной точки (Mt), м	Описание обозначения точки на местности (при наличии)
	X	Y	X	Y			
1	2	3	4	5	6	7	8
—	—	—	—	—	—	—	—
3. Сведения о характерных точках части (частей) границы объекта							
1	2	3	4	5	6	7	8
—	—	—	—	—	—	—	—

ТЕКСТОВОЕ ОПИСАНИЕ

местоположения границ населенных пунктов, территориальных зон

Прохождение границы		Описание прохождения границы
от точки	до точки	
1	2	3
—	—	—

Раздел 4
План границ объекта



Масштаб 1:1 000

Используемые условные знаки и обозначения:

- Граница публичного сервитута
- Характерная точка публичного сервитута
- Существующая часть границы, имеющиеся в ГКН сведения о которой достаточны для определения ее местоположения
- Границы кадастрового деления
- Границы территориальных зон и зон с особыми условиями использования территорий

Подпись _____ Дата « 18 » ноября 20 24 г.

Место для оттиска печати (при наличии) лица, составившего описание местоположения границ объекта



ГРАФИЧЕСКОЕ ОПИСАНИЕ

местоположения границ населенных пунктов, территориальных зон, особо охраняемых природных территорий, зон с особыми условиями использования территории

Публичный сервитут для строительства линейного объекта: подключение (технологическое присоединение) к сетям инженерно-технического обеспечения ПАО "Россети Урал" по объекту: «Строительство КЛ 0,4 кВ от РУ 0,4 кВ ТП-2431; Реконструкция РУ 0,4 кВ ТП-2431 (установка коммутационных аппаратов) для электроснабжения многоэтажной жилой застройки по адресу: Пермский край, г. Пермь, ул. Гашкова, зу 53 (кад. номер зем. участка 59:01:3919167:3

(наименование объекта, местоположение границ которого описано (далее - объект))

Раздел 1

Сведения об объекте

№ п/п	Характеристики объекта	Описание характеристик
1	2	3
1.	Местоположение объекта	Пермский край, город Пермь
2.	Площадь объекта +/- величина погрешности определения площади (Р +/- Дельта Р)	98 +/- 4 м ²
3.	Иные характеристики объекта	-

Раздел 3							
Сведения о местоположении измененных (уточненных) границ объекта							
1. Система координат -							
2. Сведения о характерных точках границ объекта							
Обозначение характерных точек границ	Существующие координаты, м		Измененные (уточненные) координаты, м		Метод определения координат характерной точки	Средняя квадратическая погрешность положения характерной точки (Mt), м	Описание обозначения точки на местности (при наличии)
	X	Y	X	Y			
1	2	3	4	5	6	7	8
-	-	-	-	-	-	-	
3. Сведения о характерных точках части (частей) границы объекта							
Обозначение характерных точек части границы	Существующие координаты, м		Измененные (уточненные) координаты, м		Метод определения координат характерной точки	Средняя квадратическая погрешность положения характерной точки (Mt), м	Описание обозначения точки на местности (при наличии)
	X	Y	X	Y			
1	2	3	4	5	6	7	8
-	-	-	-	-	-	-	

СХЕМА РАСПОЛОЖЕНИЯ ГРАНИЦ ПУБЛИЧНОГО СЕРВИТУТА

Объект: «Строительство КЛ 0,4 кВ от РУ 0,4 кВ ТП-2431; Реконструкция РУ 0,4 кВ ТП-2431 (установка коммутационных аппаратов) для электроснабжения многоэтажной жилой застройки по адресу: Пермский край, г. Пермь, ул. Гашкова, зу 53 (кад. номер зем. участка 59:01:3919167:3)»

Местоположение объекта: Пермский край, г. Пермь, ул. Гашкова

Площадь земель или части земельного участка, кв.м.: 98

Категория земель: земли населенных пунктов

Вид разрешенного использования земельного участка: -

Цель использования: под объекты инженерного оборудования электроснабжения



Координаты характерных точек
(МСК-59, зона 2)

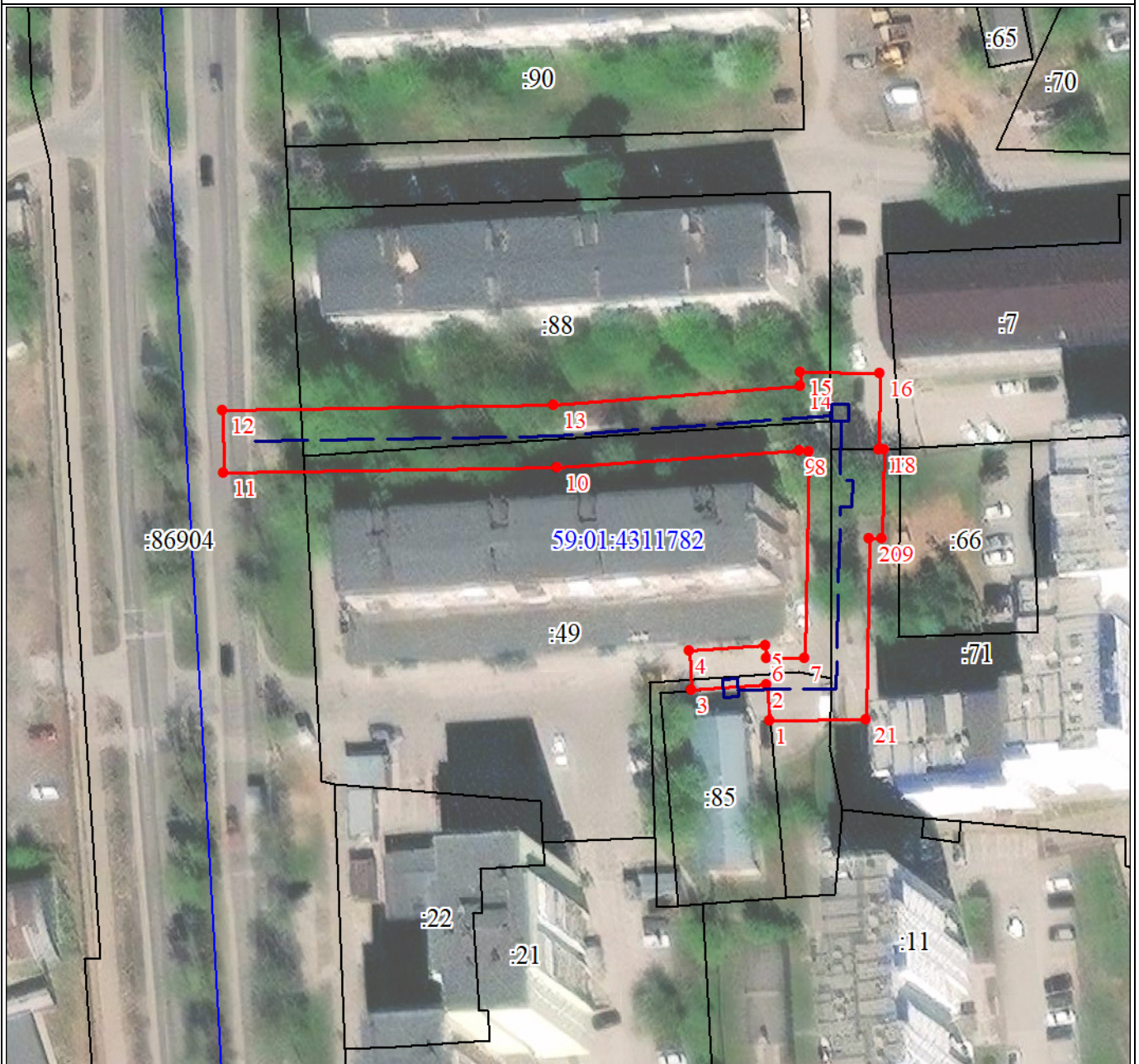
№ п/п	X	Y
1	522670,70	2237933,61
2	522677,37	2237936,41
3	522668,71	2237956,61
4	522665,80	2237953,16
5	522672,01	2237938,38
6	522669,33	2237937,32
1	522670,70	2237933,61

Масштаб 1: 500

Условные обозначения:

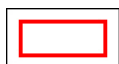
- Граница кадастрового квартала
- Граница земельного участка, согласно сведениям из ЕГРН
- Граница зоны с особыми условиями использования
- Граница публичного сервитута
- Граница сооружения, планируемого к строительству
- 59:01:3919035 - Номер кадастрового квартала
- :3 - Кадастровый номер земельного участка
- 1 - Обозначение новой характерной точки

План границ объекта
Тепловая трасса начало - тепловая камера ТК 512-1, конец - здание ЦТП-27 по улице Тургенева, 35а



Масштаб 1:1000

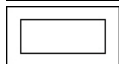
Используемые условные знаки и обозначения:



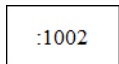
Образующая граница объекта



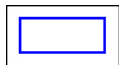
Трасса трубопровода



Часть границы, сведения ЕГРН о которой позволяют однозначно определить ее положение на местности



Надписи кадастрового номера земельного участка



Граница кадастрового квартала

59:01:4311782

Обозначение кадастрового квартала

Сведения о местоположении границ объекта					
1. Система координат МСК-59, зона 2					
2. Сведения о характерных точках границ объекта					
Обозначение характерных точек границ	Координаты, м		Метод определения координат характерной точки	Средняя квадратическая погрешность положения характерной точки (Mt), м	Описание обозначения точки на местности (при наличии)
	X	Y			
1	2	3	4	5	6
1	518179.53	2235021.45	Аналитический метод	0.1	-
2	518185.20	2235020.91	Аналитический метод	0.1	-
3	518184.36	2235009.03	Аналитический метод	0.1	-
4	518190.77	2235008.62	Аналитический метод	0.1	-
5	518191.56	2235020.85	Аналитический метод	0.1	-
6	518189.54	2235020.98	Аналитический метод	0.1	-
7	518189.59	2235027.05	Аналитический метод	0.1	-
8	518222.59	2235027.79	Аналитический метод	0.1	-
9	518222.62	2235026.20	Аналитический метод	0.1	-
10	518220.03	2234987.40	Аналитический метод	0.1	-
11	518219.07	2234934.18	Аналитический метод	0.1	-
12	518229.07	2234934.00	Аналитический метод	0.1	-
13	518230.03	2234987.01	Аналитический метод	0.1	-
14	518232.99	2235026.36	Аналитический метод	0.1	-
15	518235.24	2235026.40	Аналитический метод	0.1	-
16	518235.04	2235039.16	Аналитический метод	0.1	-
17	518222.88	2235038.97	Аналитический метод	0.1	-
18	518222.86	2235039.80	Аналитический метод	0.1	-
19	518208.57	2235039.48	Аналитический метод	0.1	-
20	518208.61	2235037.48	Аналитический метод	0.1	-
21	518179.66	2235036.83	Аналитический метод	0.1	-
1	518179.53	2235021.45	Аналитический метод	0.1	-

Схема расположения границ публичного сервитута

МСК-59, зона 2



Масштаб 1:2500

Условные обозначения

- - Характерная точка границы земельного участка, сведения ЕГРН о которой соответствуют требованиям, установленным в соответствии с частью 13 статьи 22 Федерального закона от 13 июля 2015 г. N 218-ФЗ "О государственной регистрации недвижимости"
- - Характерная точка границы, сведения о которой позволяют однозначно определить ее положение на местности
- 182 - Обозначение характерной точки, местоположение которой не изменилось или было уточнено
- 1 - Обозначение новой характерной точки
- :53 - Кадастровый номер земельного участка
- - Часть границы, сведения ЕГРН о которой позволяют однозначно определить ее положение на местности
- - Граница сооружения
- - Граница здания
- - Граница публичного сервитута
- - Граница кадастрового квартала
- - - Проектируемый объект
- 59:01:4716141 - Номер кадастрового квартала

Подпись _____



Дата " 12 " августа 2025 г.

Место для оттиска печати (при наличии) лица, составившего описание местоположения границ объекта

ГРАФИЧЕСКОЕ ОПИСАНИЕ

местоположения границ населенных пунктов, территориальных зон, особо охраняемых природных территорий, зон с особыми условиями использования территории

Публичный сервитут для использования в целях подключения (технологического присоединения) к сетям инженерно-технического обеспечения: «Строительство БКРП 6 кВ с оборудованием учета э/э, КЛ 6 кВ; Реконструкция РУ 6 кВ ПС 35 кВ ДОК (установка ячейки, замена ТТ) для электроснабжения складского здания по адресу: Пермский край, Пермский район, д. Устиново (кад. номера зем. участка 59:32:3420001:3379)»

(наименование объекта, местоположение границ которого описано (далее - объект))

Раздел 1

Сведения об объекте

№ п/п	Характеристики объекта	Описание характеристик
1	2	3
1.	Местоположение объекта	Пермский край, г.о Пермский, город Пермь
2.	Площадь объекта +/- величина погрешности определения площади (Р +/- Дельта Р)	1718 +/- 15 м²
3.	Иные характеристики объекта	ПАО «Россети Урал». Почтовый адрес: Россия, 620026, Свердловская область, г. Екатеринбург, ул. Мамина – Сибиряка, стр.140. Адрес электронной почты:re-pges@rosseti-ural.ru. Публичный сервитут для использования в целях подключения (технологического присоединения) к сетям инженерно-технического обеспечения: «Строительство БКРП 6 кВ с оборудованием учета э/э, КЛ 6 кВ; Реконструкция РУ 6 кВ ПС 35 кВ ДОК (установка ячейки, замена ТТ) для электроснабжения складского здания по адресу: Пермский край, Пермский район, д. Устиново (кад. номера зем. участка 59:32:3420001:3379)» . Срок установления сервитута - 49 лет.

Раздел 2					
Сведения о местоположении границ объекта					
1. Система координат МСК-59, зона 2					
2. Сведения о характерных точках границ объекта					
Обозначение характерных точек границ	Координаты, м		Метод определения координат характерной точки	Средняя квадратическая погрешность положения характерной точки (Mt), м	Описание обозначения точки на местности (при наличии)
	X	Y			
1	2	3	4	5	6
1	508109.39	2226738.31	Метод спутниковых геодезических измерений (определений)	0.1	-
2	508108.09	2226742.16	Метод спутниковых геодезических измерений (определений)	0.1	-
3	508107.82	2226742.71	Метод спутниковых геодезических измерений (определений)	0.1	-
4	508102.61	2226736.71	Метод спутниковых геодезических измерений (определений)	0.1	-
5	508099.42	2226733.05	Метод спутниковых геодезических измерений (определений)	0.1	-
6	508102.71	2226730.26	Метод спутниковых геодезических измерений (определений)	0.1	-
7	508104.14	2226732.25	Метод спутниковых геодезических измерений (определений)	0.1	-
1	508109.39	2226738.31	Метод спутниковых геодезических измерений (определений)	0.1	-
8	508118.57	2226748.91	Метод спутниковых геодезических измерений (определений)	0.1	-
9	508122.24	2226752.75	Метод спутниковых геодезических измерений (определений)	0.1	-
10	508119.36	2226755.97	Метод спутниковых геодезических измерений (определений)	0.1	-

2. Сведения о характерных точках границ объекта					
Обозначение характерных точек границ	Координаты, м		Метод определения координат характерной точки	Средняя квадратическая погрешность положения характерной точки (Mt), м	Описание обозначения точки на местности (при наличии)
	X	Y			
1	2	3	4	5	6
11	508115.90	2226752.00	Метод спутниковых геодезических измерений (определений)	0.1	-
8	508118.57	2226748.91	Метод спутниковых геодезических измерений (определений)	0.1	-
12	508489.18	2227098.10	Метод спутниковых геодезических измерений (определений)	0.1	-
13	508506.51	2227121.14	Метод спутниковых геодезических измерений (определений)	0.1	-
14	508243.24	2227357.78	Метод спутниковых геодезических измерений (определений)	0.1	-
15	508225.85	2227368.77	Метод спутниковых геодезических измерений (определений)	0.1	-
16	508209.51	2227381.45	Метод спутниковых геодезических измерений (определений)	0.1	-
17	508208.89	2227380.78	Метод спутниковых геодезических измерений (определений)	0.1	-
18	508219.02	2227370.16	Метод спутниковых геодезических измерений (определений)	0.1	-
19	508223.23	2227365.93	Метод спутниковых геодезических измерений (определений)	0.1	-
20	508240.80	2227354.59	Метод спутниковых геодезических измерений (определений)	0.1	-
21	508501.11	2227120.61	Метод спутниковых геодезических измерений (определений)	0.1	-
22	508486.27	2227101.03	Метод спутниковых геодезических измерений (определений)	0.1	-

2. Сведения о характерных точках границ объекта					
Обозначение характерных точек границ	Координаты, м		Метод определения координат характерной точки	Средняя квадратическая погрешность положения характерной точки (Mt), м	Описание обозначения точки на местности (при наличии)
	X	Y			
1	2	3	4	5	6
23	508488.28	2227099.01	Метод спутниковых геодезических измерений (определений)	0.1	-
12	508489.18	2227098.10	Метод спутниковых геодезических измерений (определений)	0.1	-
3. Сведения о характерных точках части (частей) границы объекта					
Обозначение характерных точек части границы	Координаты, м		Метод определения координат характерной точки	Средняя квадратическая погрешность положения характерной точки (Mt), м	Описание обозначения точки на местности (при наличии)
	X	Y			
1	2	3	4	5	6
-	-	-	-	-	-

Раздел 3							
Сведения о местоположении измененных (уточненных) границ объекта							
1. Система координат -							
2. Сведения о характерных точках границ объекта							
Обозначение характерных точек границ	Существующие координаты, м		Измененные (уточненные) координаты, м		Метод определения координат характерной точки	Средняя квадратическая погрешность положения характерной точки (Mt), м	Описание обозначения точки на местности (при наличии)
	X	Y	X	Y			
1	2	3	4	5	6	7	8
-	-	-	-	-	-	-	
3. Сведения о характерных точках части (частей) границы объекта							
Обозначение характерных точек части границы	Существующие координаты, м		Измененные (уточненные) координаты, м		Метод определения координат характерной точки	Средняя квадратическая погрешность положения характерной точки (Mt), м	Описание обозначения точки на местности (при наличии)
	X	Y	X	Y			
1	2	3	4	5	6	7	8
-	-	-	-	-	-	-	